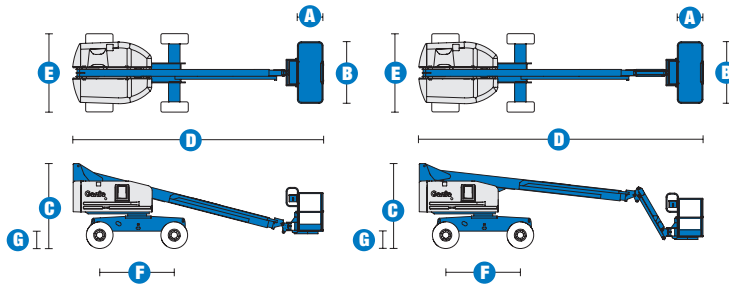


## Especificaciones



MODELOS	S™-40 (Trax)	S™-45 (Trax)
<b>DIMENSIONES</b>		
Altura de trabajo* máx.	14,20 m	15,72 m
Altura de trabajo* máx. (con Trax)	14,20 m	15,72 m
Altura de la plataforma máx.	12,20 m	13,72 m
Altura de la plataforma máx. (con Trax)	12,20 m	13,72 m
Alcance horizontal (máx.)	9,65 m	11,18 m
Posicionamiento en negativo	0,97 m	1,5 m
<b>A</b> Longitud de la cesta	0,76 m/0,91 m	0,76 m/0,91 m
<b>B</b> Ancho de la cesta	1,83 m/2,44 m	1,83 m/2,44 m
<b>C</b> Altura – posición replegada con ruedas – posición replegada con Trax	2,49 m 2,44 m	2,49 m 2,44 m
<b>D</b> Longitud – posición replegada	7,39 m	8,48 m
<b>E</b> Longitud transporte – plumín retraído	—	6,80 m
Ancho – con ruedas	2,30 m	2,30 m
– con Trax	2,30 m	2,30 m
<b>F</b> Distancia entre ejes	2,20 m	2,20 m
<b>G</b> Altura libre sobre el suelo – centro ruedas – centro máquina con Trax	0,32 m 0,32 m	0,32 m 0,32 m

<b>PRODUCTIVIDAD</b>		
Capacidad de elevación	227 kg	227 kg
Rotación hidráulica de la cesta	160°	160°
Rotación vertical del plumín	—	135° (+78°/-57°)
Rotación hidráulica de la torreta	360° continua	
Voladizo posterior torreta – con ruedas	0,86 m	0,86 m
Voladizo posterior torreta – con trax	0,89 m	0,89 m
Velocidad de traslación – repl. 4x2 con ruedas	7,7 km/h	7,7 km/h
Velocidad de traslación – repl. 4x4 con ruedas	7,7 km/h	7,7 km/h
Velocidad de traslación – repl. 4x2 con Trax	4 km/h	4 km/h
Velocidad de traslación – elevada**	1,1 km/h	1,1 km/h
Pendiente superable*** – 4x2	30%	30%
Pendiente superable*** – 4x4	40%	40%
Radio de giro – int con ruedas	2 m	2 m
Radio de giro – int con trax	4,27 m	4,27 m
Radio de giro – ext con ruedas	4,78 m	4,78 m
Radio de giro – ext con Trax	ND	ND
Controles	12 V DC proporcionales	
Neumáticos todo terreno por aire	12-16.5 NHS	
Trax - sistema de orugas - 4 puntos	Quadra-Track system	
Presión al suelo (con Trax)	0,77 kg/cm²	0,77 kg/cm²

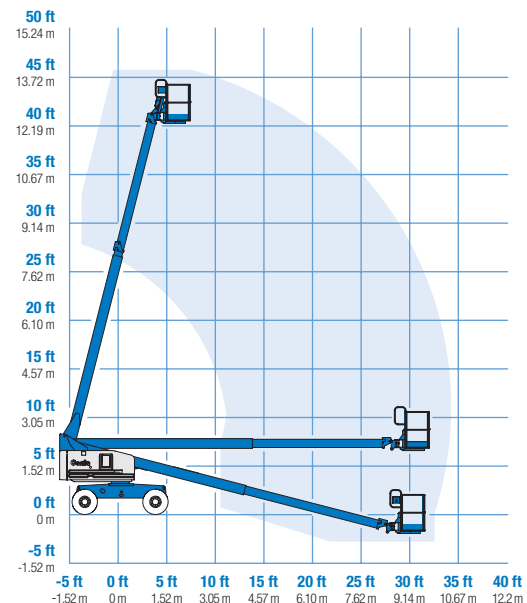
<b>POTENCIA</b>		
Motor	Ford DSG-423 4 cilindros Gasolina/LPG 75 CV (56 kW) Deutz D 2011 L03i cilindros diesel 46 CV (34.3 kW) Perkins 404D-22 4 cilindros diesel 51 CV (38 kW)	
Bomba de emergencia eléctrica	12V DC	
Capacidad depósito hidráulico	170 L	
Capacidad depósito de combustible	76 L	

<b>NIVELES DE RUIDO Y DE VIBRACIONES</b>		
Nivel de presión sonora (suelo)	84 dBA	
Nivel de presión sonora (plataforma)	76 dBA	
Vibración	<2,5 m/s²	

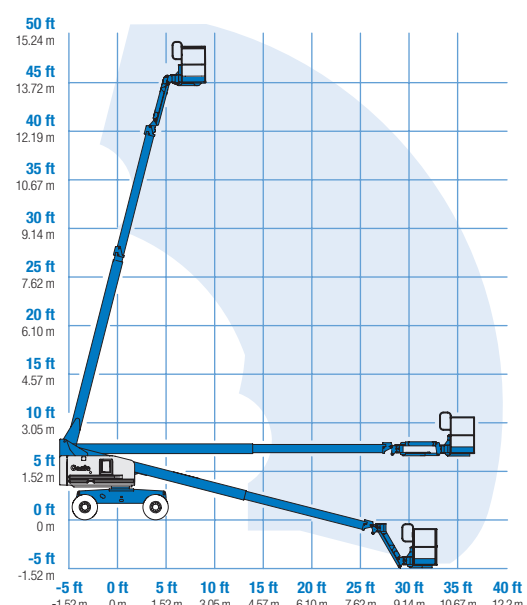
<b>PESO***</b>		
4x2 (CE por aire con ruedas)	5 420 kg	6 709 kg
4x4 (CE por aire con ruedas)	5 420 kg	6 709 kg
CE con neumáticos rellenos de espuma	+ 296 kg	+ 296 kg
4x4 (CE por aire con Trax)	6 549 kg	7 910 kg

<b>CUMPLE LAS NORMAS</b>		CE EN280	CE EN280
(y los requerimientos del país donde se suministra la máquina)		PB-10-611-03	PB-10-611-03

### DIAGRAMA DE TRABAJO S™-40 / S™-40 TRAX



### DIAGRAMA DE TRABAJO S™-45 / S™-45 TRAX



\* Altura de trabajo = Altura de la plataforma + 2 m  
 \*\* En modo elevación, la máquina está diseñada para operaciones en firme  
 \*\*\* Ver el manual del operario sobre la traslación en pendientes  
 \*\*\*\* El peso varía en función de las opciones y de los requerimientos del país

## Características

**ELIGE ENTRE UN MODELO CON RUEDAS ESTÁNDAR O CON UN SISTEMA DE ORUGAS EN CUATRO PUNTOS PARA TRABAJAR DURANTE TODO EL AÑO**

### CESTAS

- Cesta de acero de 2,44 m – estándar
- Cesta de acero de 1,83 m – a solicitud
- Cesta con puerta abatible – opción
- Cesta de acero de 2,44 m equipada de una puerta en la parte frontal y dos laterales – opción

### POTENCIA

- Deutz Diesel 46 CV (34.3 kw)
- Perkins Diesel 51 CV (38 kw)
- Ford Gasolina / LPG 75 CV (56 kw)
- Bomba de emergencia eléctrica de 12 V DC
- Luz indicadora de temperatura del motor en los paneles de control
- Precalentamiento motor Deutz
- Protección antiprearranque / Parada automática del motor en caso de anomalía
- Bandeja giratoria del motor

### CONDUCCIÓN

- 4x2
- 4x4 (con ruedas o con orugas)
- Ejes oscilantes
- Ejes no oscilantes – a solicitud
- Tracción por adherencia directa
- Motor de traslación dos velocidades

### NEUMÁTICOS

- Neumáticos todo terreno por aire – estándar
- Sistema de orugas en 4 puntos al suelo tipo Quadra-Tracks – estándar en el modelo Trax
- Neumáticos todo terreno rellenos de espuma – opción
- Neumáticos todo terreno que no marcan el suelo (espuma o por aire) – opción
- Neumáticos anti pinchazos (por aire) – opción

### ESPECIFICACIONES

#### S™-40, S™-40 Trax

- Altura de trabajo de 14,20 m con ruedas
- Altura de trabajo de 14,20 m con Trax
- Alcance horizontal de 9,65 m
- Capacidad de elevación de 227 kg

#### S™-45, S™-45 Trax

- Altura de trabajo de 15,72 m con ruedas
- Altura de trabajo de 15,72 m con Trax
- Alcance horizontal de 11,18 m
- Capacidad de elevación de 227 kg
- Equipada en estándar de un plumín de 1,52 m con 135° de alcance de trabajo (75° por encima de la horizontal y hasta 60° por debajo)

- Joystick con campo magnético proporcional
- Interruptor de dirección integrado al joystick de traslación
- Cesta con nivelación automática
- Sistema de validación de la traslación cuando la torreta está orientada
- 160° de rotación hidráulica de la cesta
- 360° de rotación hidráulica continua de la torreta
- Cableado AC en la cesta
- Interruptor de selección Gasolina/LPG en la cesta y al suelo (modelos Ford)
- Bocina
- Alarma de descenso
- Alarma de inclinación
- Kit de alarma de desplazamiento y luz intermitente
- Cuenta horas
- Sistema de sobrecarga - cumple con las directivas CE EN 280



### OPCIONES Y ACCESORIOS

- Puerta abatible en la cesta
- Cesta con rejilla de protección (a media altura) y puerta abatible (no con cesta 3 entradas)
- Cesta 3 entradas
- Cesta con protección anti rozaduras alrededor de la barandilla\*\*
- Refrigerador aceite hidráulico
- Toma de aire en la cesta
- Alimentación en la cesta (incluye macho y hembra/cortacircuitos)
- Kit luces de conducción (2) y de trabajo (2)
- Cableado para soldadura (no con Deluxe Kit)
- Kit para condiciones adversas (Basic/Deluxe)
- Aceite hidráulico biodegradable
- Soporte para subir cristales (neumáticos rellenos espuma)\*\*\*
- Sistema de protección anti choque (sector aeronáutico)\*\*
- Bandeja de herramientas
- Compartimiento para lámparas fluorescentes\*
- Luces de trabajo en la cesta\*
- Cubierta de los controles de la cesta
- Kit para remolque

\* Disponible a través de los recambios

\*\* No disponible sobre cesta con puerta - 1 Cesta 1,83 m

\*\*\* Solo disponible en la cesta con las 3 entradas

### OPCIONES DE MOTOR

- Indicador de revisión del motor (presión, temp.)
- Silenciador y purificador de gases de escape
- Pre aspiración del motor
- Precalentamiento motor
- Filtro de aire para condiciones adversas
- Generador 3.000 Watt AC
- Kit refinería (Protección contra las chispas + válvula de parada de emergencia)
- Depósito LPG 15 Kg

### Estados Unidos

18340 NE 76th Street  
P.O. Box 97030  
Redmond, WA  
USA 98073-9730  
Tel: +1 425 881-1800  
Fax: +1 425 883-3475

### Península Ibérica

Gaià, 31 - Pol. In Pla d'en Coll  
08110 Montcada y Reixac  
Barcelona, España  
Tel gratuito : + 34 900 808 110  
Tel: + 34 93 572 50 90  
Fax: + 34 93 572 50 91  
Email: AWP-InfoEurope@terex.com

### Distribuido por :

Fecha efectiva: Febrero 2012. Las especificaciones de productos están sujetas a cambios sin previo aviso ni obligación por parte de Genie. Las fotografías y/o esquemas de este folleto sólo aparecen con fines ilustrativos. Si desea instrucciones sobre el correcto uso de este equipo, consulte el Manual del Operario. El incumplimiento de las instrucciones del manual del operario así como la actuación irresponsable de cualquier tipo por parte del operario, puede causar lesiones graves o la muerte. La única garantía aplicable y que sirve de referencia para los diferentes productos Genie es nuestra garantía contractual validada por nuestros servicios técnicos. No será válida ninguna otra garantía ni oral ni escrita. Los productos y servicios listados pueden ser marcas registradas, patentes, o nombres registrados de Terex Corporation y/o sus filiales en los EE.UU. y en numerosos otros países. Todos los derechos reservados. Genie es una marca registrada de Terex South Dakota, Inc. © 2012 Terex Corporation.